

## Jeugschaakcriterium Geel zondag 10 februari 2013

---

Alle [uitslagen](#) op de website van het Jeugschaakcriterium.

De resultaten van onze kampioenen (reeds of in spe):

- Sim (D): 1<sup>e</sup> plaats met 6/7! Een dikke proficiat voor Sim. Eén partij verloren na een ongelukje in de opening. Weergaloos in de topwedstrijden.
- Robin (D): 7<sup>e</sup> plaats met 5/7. Robin verliest het onderlinge (en naar het schijnt spannende) duel met Sim en geeft verder maar één punt prijs. Een sterk staaltje voor iemand die nog niet zo lang in Stap 3 zit.
- Rune (E): 11<sup>e</sup> plaats met 5/9. Rune strijdt met man en macht en wint zo al eens een glad verloren partij. Na 5/7 volgde helaas een korte rokade (0-0)...
- Diego (E): 4.5/9. Een sterk einde (2.5/3) van een knap tornooi voor Diego (einde Stap 1!)
- Xander (C): met 4/7 scoort Xander boven de helft, na ook hier een sterk einde (2.5/3).
- Nils (A), Henri (C) en Jan (C) timmeren verder aan de weg met 3/7. De aanhouder wint!
- Yomer (D) behaalt 2.5/7, Kaat (E) behaalt 2.5/9. Voor allebei het allereerste Criteriumtornooi. Super hun best gedaan, energiek gespeeld, heel veel groeikansen...

Proficiat aan al wie erbij was!

Tenslotte in bijlage de ongemeen spannende partij Nathaniel – Sim, die beslissend bleek voor de eindoverwinning. Zeker naspelen!

D02

□ **Faybish,Nathaniel**■ **Maerevoet,Sim**

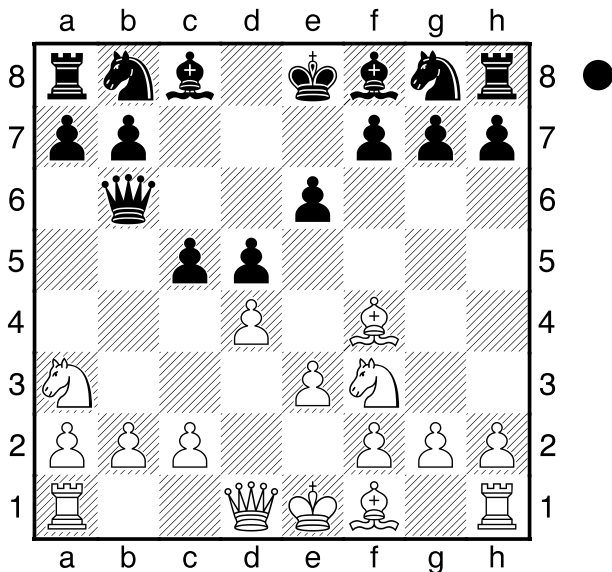
Crit. Geel 25'

10.02.2013

[Luyckx,Bruno &amp; Houdini 1.50]

De partij tussen Nathaniel en Sim besliste over de eindwinst in Geel. Nathaniel tovert met het raadselachtige 5.Pa3!! Sim knokt zich terug in de wedstrijd en zet de witte Koning mat op het veld f6! Een spannende en leerzame partij. **1.d4 e6 2.Pf3 d5 3.Lf4 c5 4.e3 Db6** Na 5 minuten diep te hebben nagedacht, speelt Nathaniel het ingenieuze **5.Pa3!?** Diagram

[ 5.Pc3 ]



**5...Dxb2?** Pa3 zuigt de zwarte Dame naar de pion op b2, maar het zal zwart niet goed bekomen.

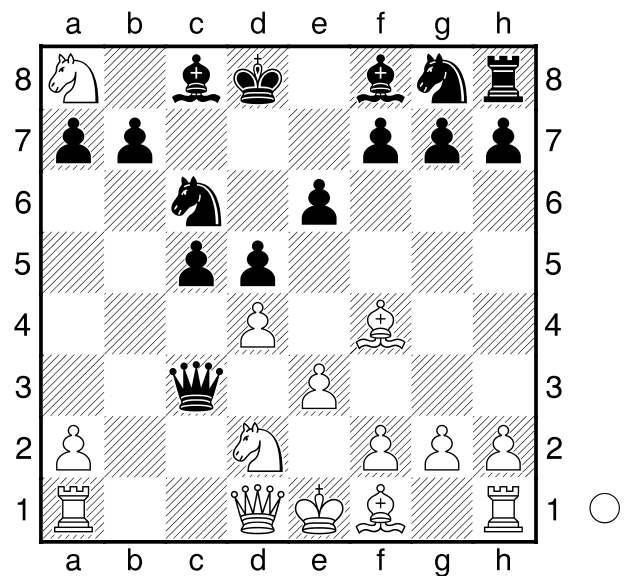
[ 5...c4<sup>∞</sup> ][ 5...a6<sup>∞</sup> ]**6.Pb5!± Db4+**

[Na 6...Pa6!?, moet wit 7.a3!+- vinden. Het plan is Tb1 Da2, Dc1 en damewinst met Ta1. ( 7.Tb1 Dxa2 8.Ta1 Db2 9.Txa6 bxa6 10.Pc7+ Ke7 11.Pxa8± )]

**7.c3 Da5 8.Pc7+ Kd8 9.Pxa8**

[ 9.Dc2+- ]

[ 9.Tc1+- ]

**9...Dxc3+ 10.Pd2 Pc6** Diagram**11.Dc1?**

[ 11.Tc1!+- geeft zwart niet de kans op d4 te slaan. ]

**11...cxd4 12.Dxc3?!** laat zwart terug in de partij komen.

[ ♞12.exd4! Dxd4 13.Lc7+ Kd7 14.Lb5± ]

[ 12.Lc7+ Kd7 13.exd4 Dxc1+ 14.Txc1 Ld6 15.Lxd6 Kxd6± ]

**12...dxc3 13.Pf3 Lb4?!**

[ 13...La3! Houdini geeft nu 14.Pe5 Ke7 15.Lb5 Pb4 16.Ke2 f6 17.Pd3 e5 18.Pc7 Kd6 19.Pe8+ Ke7 20.Pxe5 a6 21.Pd3 Pxd3 22.Kxd3 axb5 23.Pc7± ]

**14.Kd1**

[ 14.0-0-0± ]

[ 14.a3 La5 15.0-0-0± ]

**14...f6 15.Le2?!**

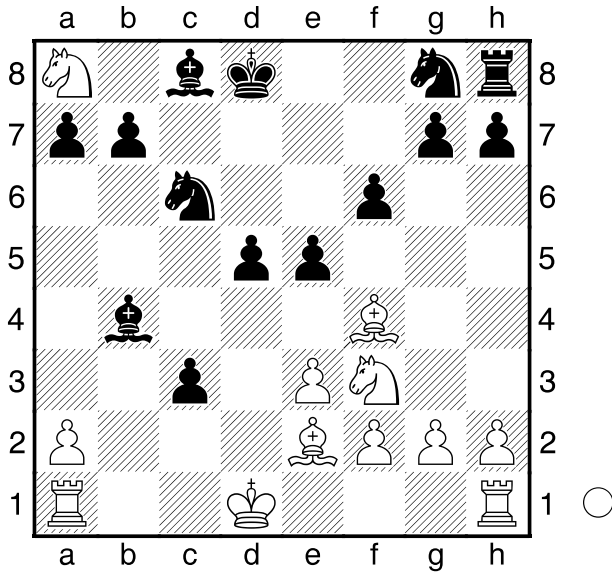
[Beter is 15.Lc7+ Ke7 16.Pd4± ]

**15...e5=** Diagram

(Diagram)

Zwart is terug helemaal in de partij en heeft nu enigszins voordeel. **16.Lg3**

[ 16.a3 La5 17.Lg3 ]



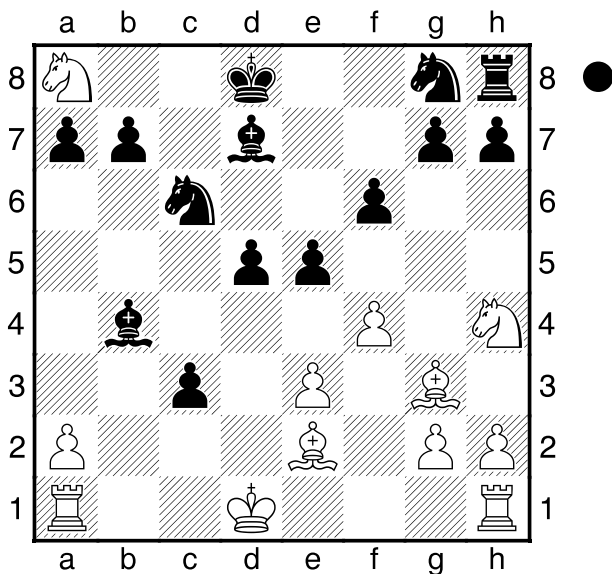
**16...Lf5**

[ 16...La3̄ ]

**17.Ph4 Ld7**

[ 17...c2+ 18.Kc1 La3+ 19.Kd2 Lb4+= ]

**18.f4** Diagram



**Pa5?! Inventief, maar niet het beste.**

[met 18...exf4! 19.Lxf4 g5 20.Lc7+ Ke7 21.Pf3̄ had zwart zijn voordeel behouden.]

**19.fxe5 La4+ 20.Ke1 c2+ 21.Kf2**

**Ld2 22.exf6?** Deze zet geeft het witte voordeel op.

[Geniepig en beter is 22.Pc7! Kxc7 23.exf6+- ]

**22...Pxf6 23.Lf3 Pc4 24.e4?**

geeft een pion weg.

[Beter is 24.Pc7! Pe4+ 25.Lxe4 dxe4 26.Pe6+ Ke7 27.Pd4 Ld7 28.Lf4 Tf8 29.Kg3 La4 30.Pb3 Lxb3 31.axb3 Pxe3 32.Thc1 Lxc1 33.Txc1 Pd5 34.Lg5+ Kd6 35.Txc2 Ke5 36.Te2 Kd4 37.Ta2 a6 38.Td2+ Ke5 39.Tc2 Tf7± [%eval 39,23] ]

[of ook nog 24.Pf5 g6 25.Lh4 Kd7 26.Lxf6 Txa8 27.Ke2 Tf8 28.Ld4 Txf5 29.Lg4 b6 30.Lxf5+ gxf5 31.Kd3= ]

**24...dxe4 25.Le2 e3+-+ 26.Kf3 Lc6+ 27.Kf4 Pd5+ 28.Kf5 Tf8+ 29.Kg5 h6+**

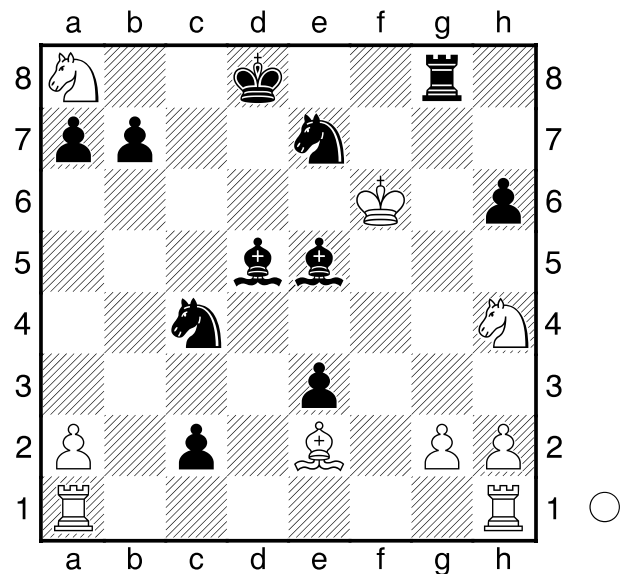
[ook mogelijk was 29...Pc3 30.Lc7+ (30.Lxc4 e2+ 31.Kg4 Ld7+-+) 30...Ke7 31.Pf5+ Txf5+ 32.Kxf5 Pxe2+- ]

**30.Kg6 Pe7+ 31.Kxg7 Tg8+ 32.Kf7**

[ Δ32.Kxh6 bvb. Kd7 33.Tac1 Le4 en ook nu moet zwart winnen. ]

**32...Ld5+ 33.Kf6 Lc3+ 34.Le5 Lxe5#**

Een prachtig slot! Diagram



**0-1**